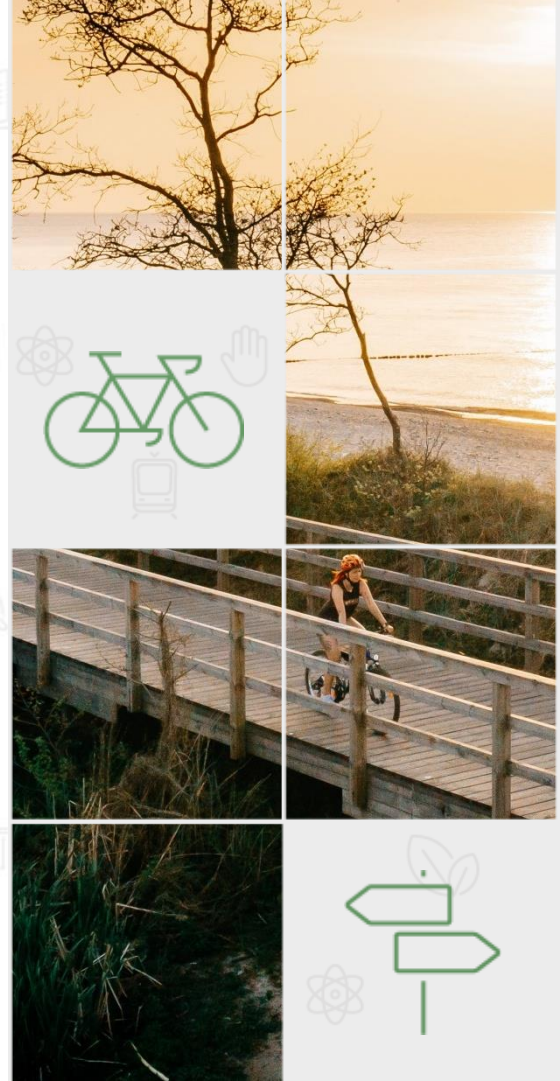


Dobra praktyka: Zachodniopomorska rewolucja rowerowa

Wanda Nowotarska
Pełnomocniczka Marszałka
ds. komunikacji rowerowej



#MoreCycling



Gdzie jesteśmy

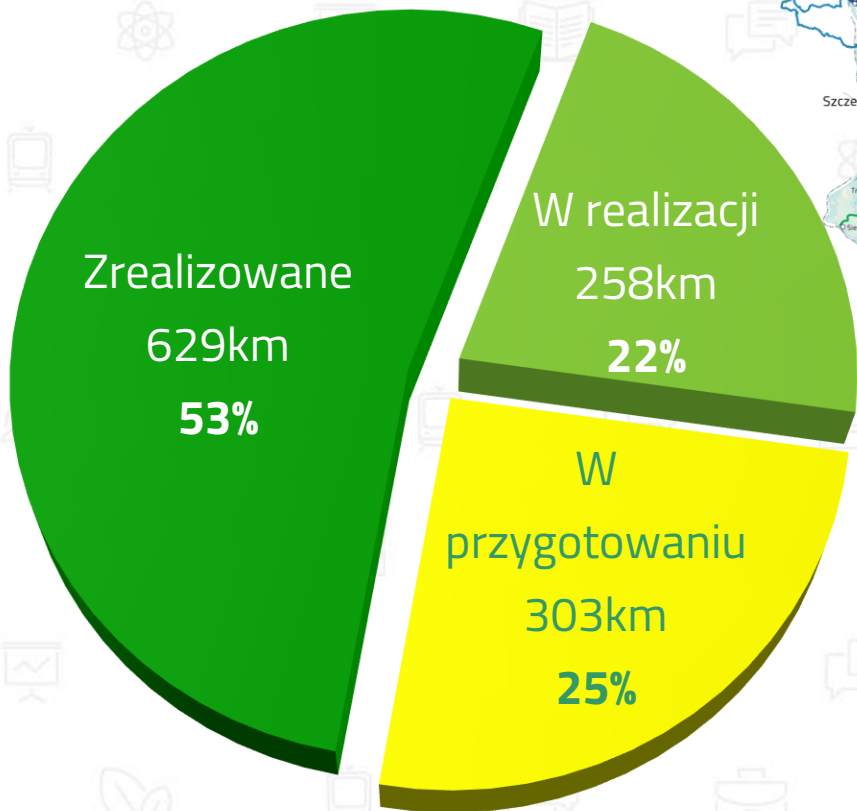


Pomorze
Zachodnie

Sieć tras rowerowych Pomorza Zachodniego – I etap 1100 km



Stan realizacji tras rowerowych

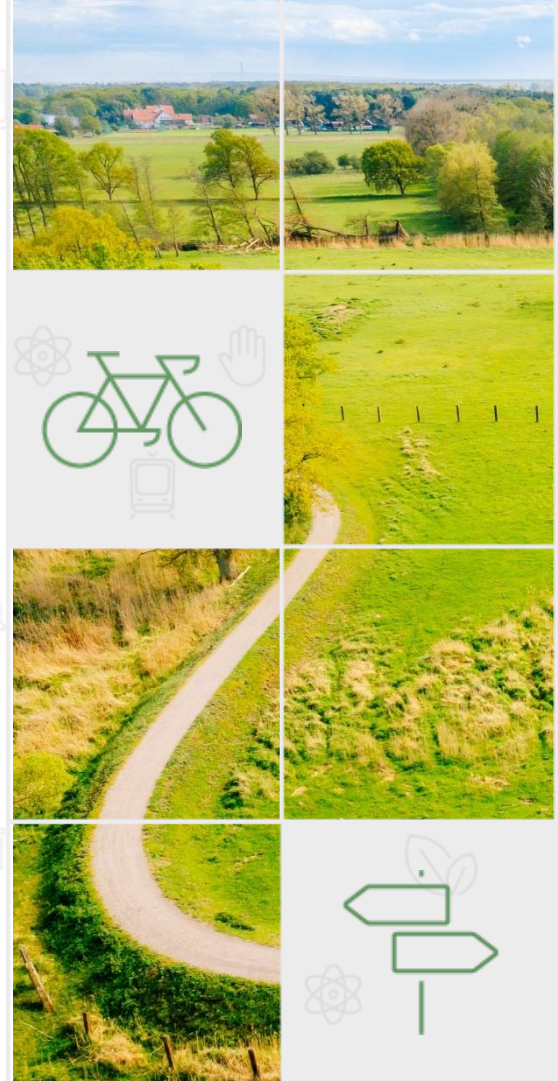


Rowerzyści się liczą

6,5 mln 

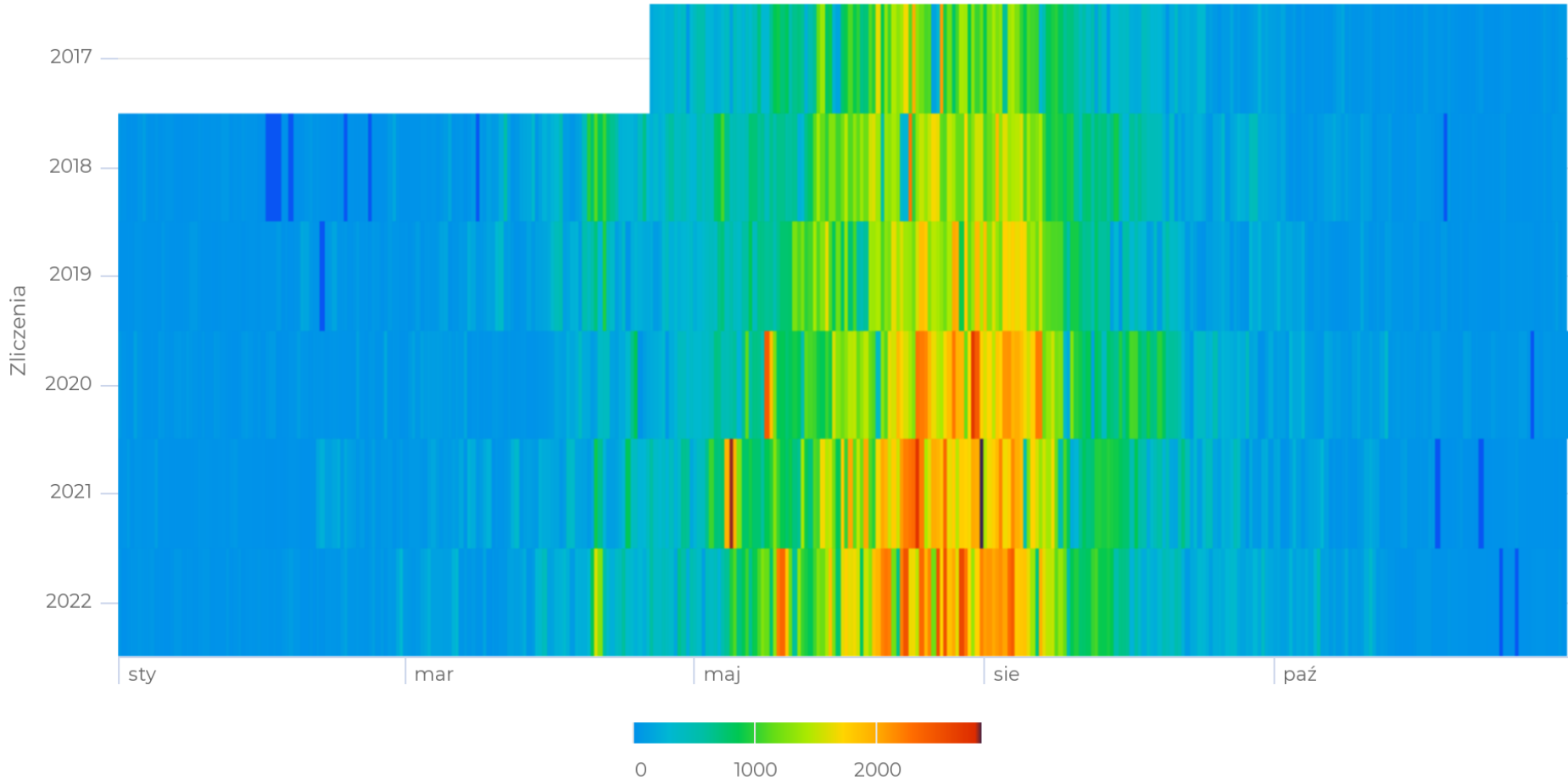
2017-2022

Miejsce zliczania	Liczba rowerzystów 2019 r.	Liczba rowerzystów 2022 r.	Trend
Świnoujście/ Velo Baltica	753 515	795 483	5%
Rogowo / Velo Baltica	140 310	187 190	25%
Darłowo / Velo Baltica	76 730	95 380	20%
Chwarstnica / Blue Velo	22 311	21 163	-5%
Nowe Objezierze / Trasa Pojezierzy Zachodnich	14 169	25 819	45%

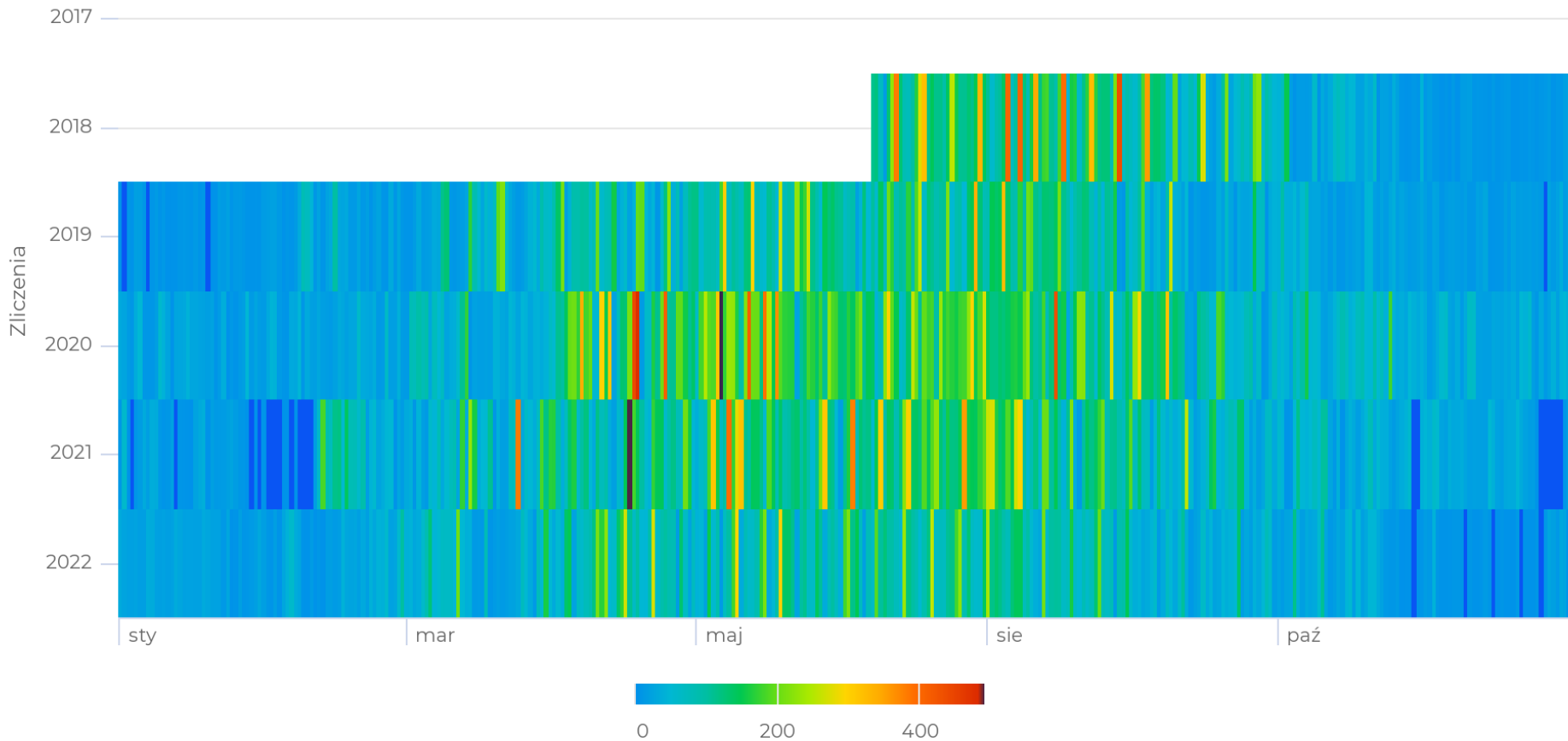




Mapa ciepła [EV 10 in Rogowo]



Mapa ciepła [BV Chwarstnica]



Środki przeznaczone na realizację tras w budżecie Województwa

Trasa	Środki przeznaczone na realizację [zł]
Velo Baltica	68 519 990
Pojezierzy Zachodnich	95 870 465
Stary Kolejowy Szlak	76 811 073
Blue Velo i Wokół Zalewu Szczecińskiego	44 088 051
SUMA	285 289 579



II etap



Wybrane do realizacji trasy to:

1. Pętla Berlin – Szczecin – Kołobrzeg (nr 800 i 801)

2. Trasa Wału Pomorskiego na odcinku Marszewo – Polanów (nr 802)

3. Trasa Doliny Płoni (nr 803)

4. Trasa Zwiniętych Torów na odcinku Świdwin - Połczyn-Zdrój – Barwice - Grzmiąca (nr 804)

5. Trasa Pałaców i Zamków na odcinku Koszalin – Polanów (nr 805 i 805A)

6. Trasa Doliny Regi i Drawy na odcinku Gryfice - Mrzeżyno (nr 806)

Szacunkowe koszty realizacji II etapu

Trasa	Koszt szacunkowy [zł]
800 i 801 Berlin – Szczecin – Kołobrzeg	135 184 138
802 Wału Pomorskiego odc. Marszewo – Polanów	99 592 298
803 Doliny Płoni	101 036 348
804 Zwiniętych Torów na odcinku Świdwin – Grzmiąca	31 129 388
805 i 805A Pałaców i Zamków na odc. Koszalin-Polanów	26 206 070
806 Doliny Regi i Drawy na odc. Mrzeżyno – Gryfice	40 760 462
SUMA	433 908 704



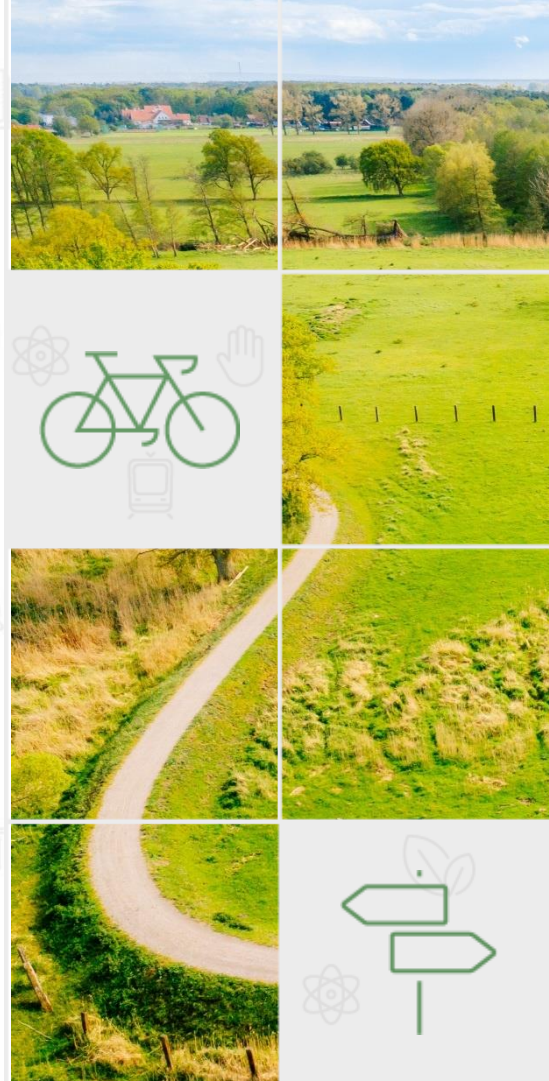
Prace planistyczne



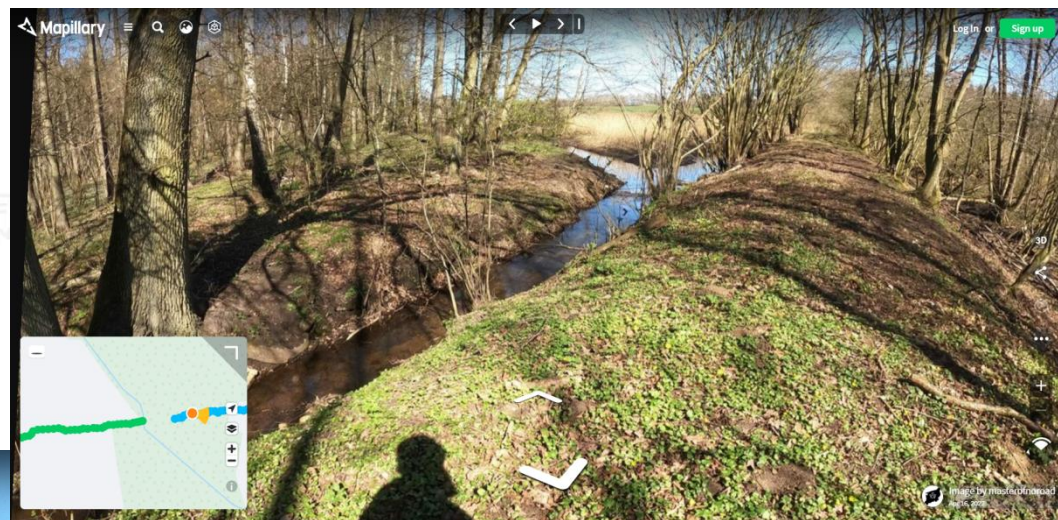
Pomorze
Zachodnie

Kamienie milowe

- Przygotowanie Koncepcji tras wraz z planem wdrożeniowym (inwestycyjnym)
- Podjęcie decyzji o realizacji tras przez Samorząd Województwa
- Znalezienie źródła dofinansowania
- Czynny udział w przygotowywaniu RPO i FEPZ
- Wsparcie zespołu negocjacyjnego (dane, wskaźniki) podczas ustaleń z KE



Inwentaryzacja



Jedyna w Polsce wiarygodna mapa wszystkich dróg rowerowych 1403km!

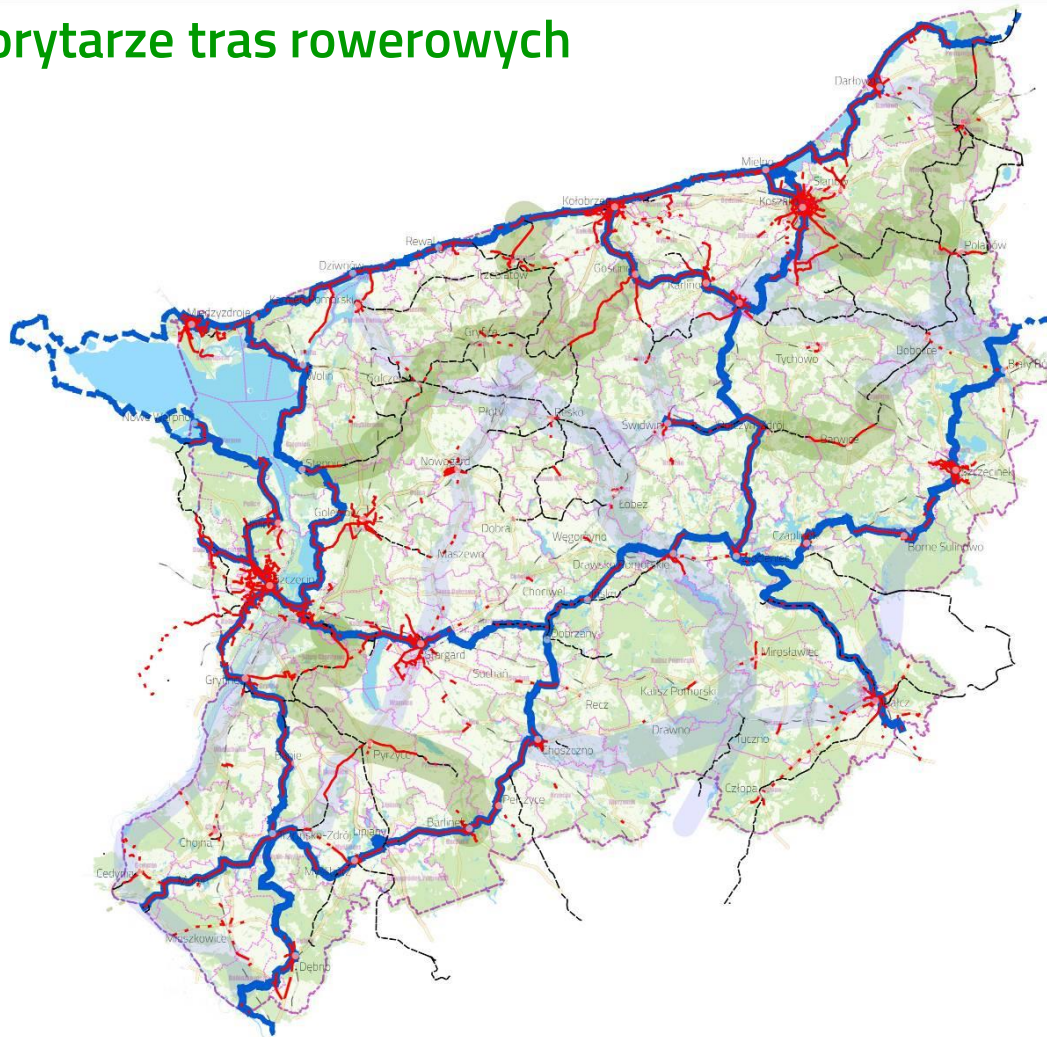


Inwentaryzacja infrastruktury

- istniejące
- - - w budowie



Korytarze tras rowerowych



Docelowa sieć tras rowerowych



- 3 3A Trasa Blue Velo
- 10 13 Trasa Velo Baltica
- 20 20A Trasa Pojezierzy Zachodnich
- 15 15A Stary Kolejowy Szlak
- 3A Trasa Wokół Zalewu Szczecińskiego



- 800 801 Berlin - Szczecin - Kołobrzeg
- 802 Trasa Wału Pomorskiego
- 803 Trasa Doliny Płoni
- 804 Trasa Zwiąniętych Torów
- 805 Trasa Pałaców i Zamków
- 806 Trasa Doliny Regi i Drawy
- 807 Trasa Równiny Nowogardzkiej
- 808 Zielona Odra



Realizacja



Samorząd Województwa

- opracowanie koncepcji realizacji przedsięwzięcia

- opracowanie dokumentacji

pozyskanie dofinansowania i partycypacja finansowa w kosztach budowy

- budowa i oznakowanie tras

- oznakowanie dojazdu do atrakcji o randze wojewódzkiej

Gminy i Powiaty

- pozyskanie gruntów pod inwestycje

- partycypacja finansowa w kosztach budowy

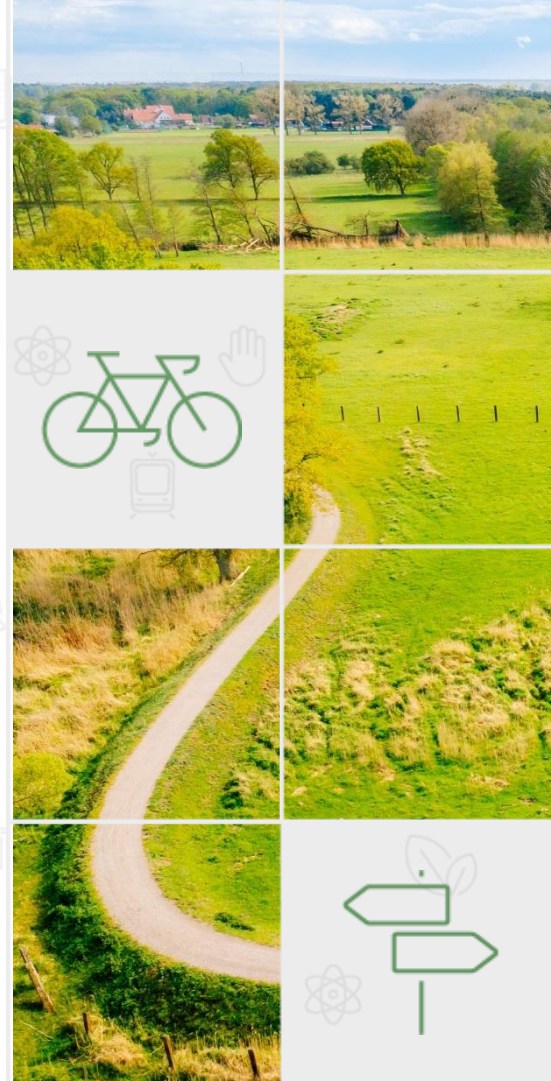
- utrzymanie tras rowerowych

- obudowa tras rowerowych w miejsca odpoczynku i atrakcje

- oznakowanie dojazdu do atrakcji o randze lokalnej oraz do usług



Budowa sieci tras rowerowych przez Zarządy Dróg Wojewódzkich



Główni zaangażowani:

Marszałek Województwa

Wicemarszałek Województwa odpowiedzialny za infrastrukturę drogową

Biuro ds. komunikacji rowerowej w Wydziale Infrastruktury i Transportu UMWZ:

- koordynacja procesu, aktualizacja oraz uszczegóławianie inwestycji
- **opiniowanie projektów, czuwanie nad odpowiednią realizacją inwestycji**
- inicjowanie działań promocyjnych

Zachodniopomorski Zarząd Dróg Wojewódzkich w Koszalinie:

- **zlecenie prac projektowych, zlecenie i prowadzenie inwestycji**
- uzyskanie dofinansowania

Zachodniopomorskie Laboratorium Drogowe w Koszalinie:

- **badania laboratoryjne na każdym etapie budowy**

Zespół Parków Krajobrazowych WZ:

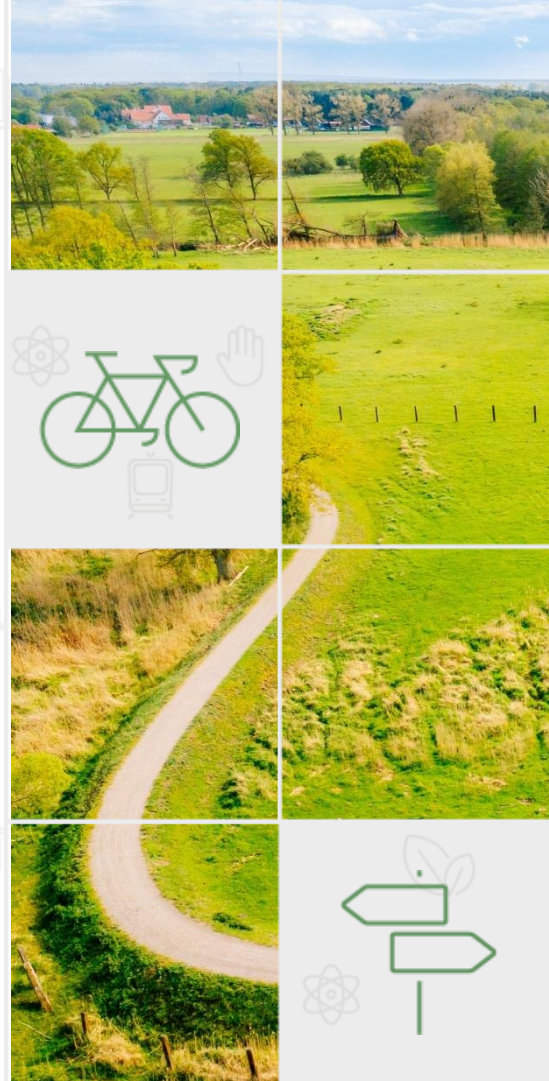
- realizacja mostu w Siekierkach
- miejsca odpoczynku i atrakcje

Wydział Współpracy Terytorialnej i Turystyki UMWZ:

- realizacja odcinków na wałach przeciwpowodziowych
- system MPR

Gabinet Marszałka UMWZ:

- promocja



Inwestycje i oznakowanie



Pomorze
Zachodnie













Gryfino
Szczecin

6

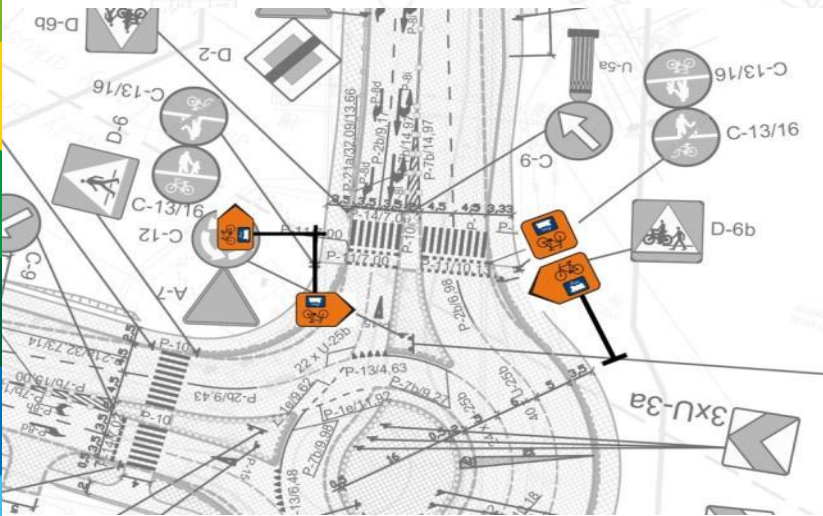


37





Jakość oznakowania



Oznakowanie atrakcji



Oznakowanie atrakcji



Działania informacyjne



Pomorze
Zachodnie

Mapy papierowe

wydzielone drogi rowerowe lub drogi o ograniczonym ruchu pojazdów

drogi publiczne, jazda w ruchu ogólnym

— asfalt/kostka betonowa

- - - nawierzchnia z kruszywa/gruntowa/płyty betonowe

••••• droga o dużym natężeniu ruchu

inne szlaki rowerowe i drogi rowerowe

— asfalt/kostka betonowa

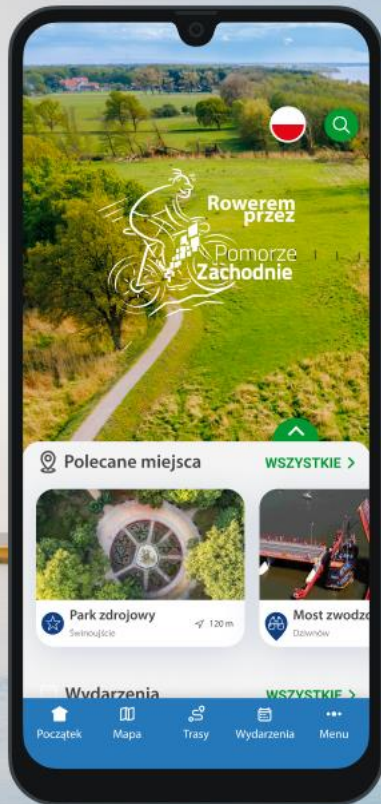
- - - nawierzchnia z kruszywa/gruntowa/płyty betonowe

9.4 ↓ odległości w kilometrach



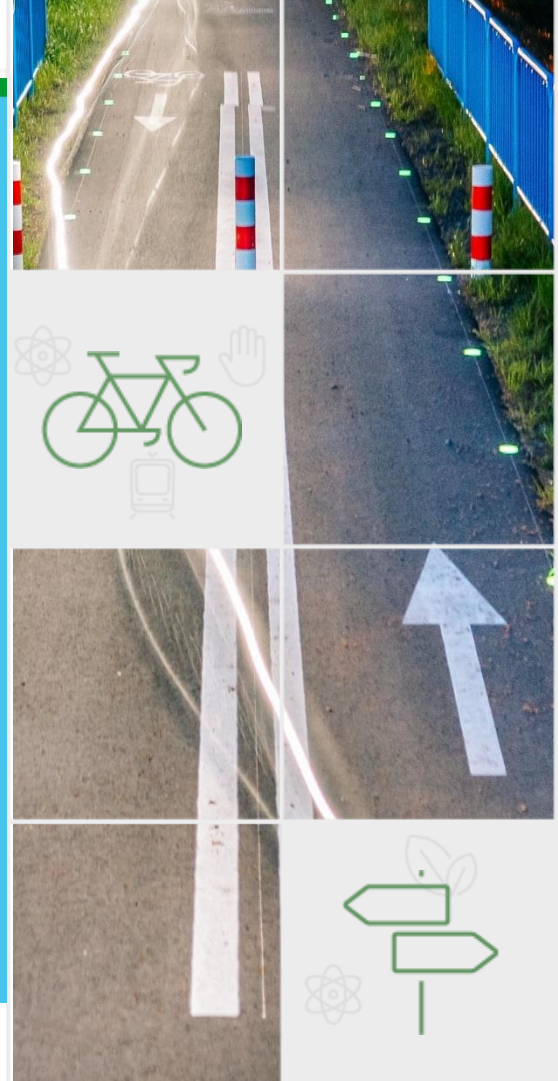
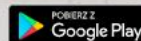
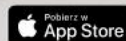
Map data by OpenStreetMap, under ODbL.
Map tiles by Stamen Design, under CC BY 3.0.
Lighthouse icons designed by Freepik from Flaticon.

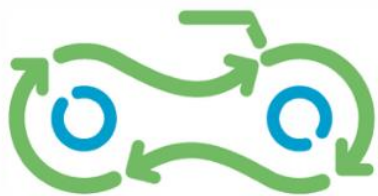




Aplikacja mobilna Pomorze Zachodnie

Z nami nie zgubisz się na trasie! W naszej aplikacji znajdziesz dokładną mapę tras i wycieczek, ciekawe miejsca i wydarzenia, panoramy 360 i dużo, dużo więcej!

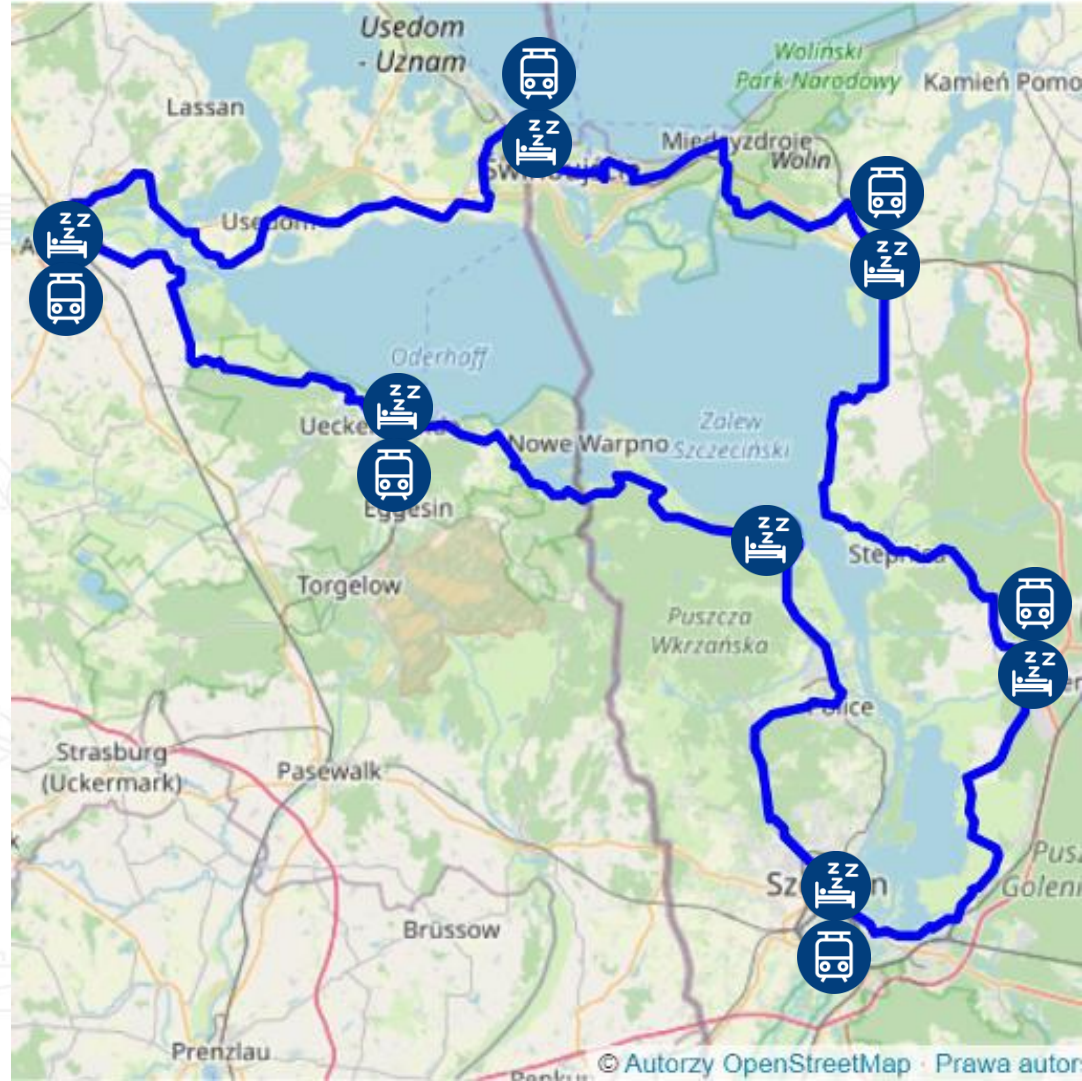




TRASA ROWEROWA wokół Zalewu Szczecińskiego

Etapy trasy:

- 1: Szczecin – Modrzewie (Goleniów) 40 km
- 2: Modrzewie (Goleniów) - Wolin 48 km
- 3: Wolin – Świnoujście/Ahlbeck 40 km
- 4: Ahlbeck/Świnoujście - Anklam 54 km
- 5: Anklam - Ueckermünde 36 km
- 6: Ueckermünde - Trzebież 42 km
- 7: Trzebież - Szczecin 37 km



Transport publiczny



Pomorze
Zachodnie



Kolej jest niezbędna



Miejsca Przyjazne Rowerzystom



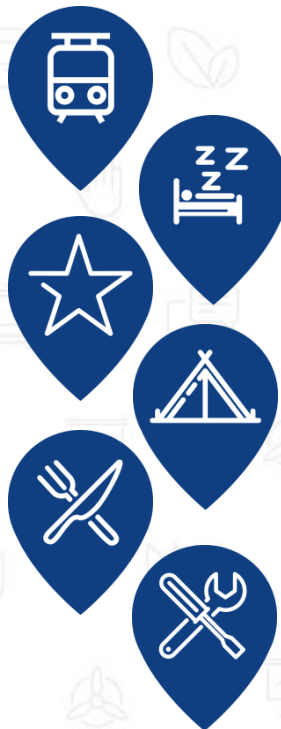
Pomorze
Zachodnie



Pomorze
Zachodnie

MPR

Miejsce
Przyjazne
Rowerzystom



Kto może zostać MPR?



Obiekty noclegowe



Obiekty gastronomiczne



Atrakcje turystyczne



Punkty informacji
turystycznej



Pozostałe obiekty
handlowe i usługowe



Kryteria zależne od rodzaju obiektu



Bezpieczne i nieodpłatne przechowanie rowerów wraz z bagażem w trakcie pobytu.



Nieodpłatne udostępnianie narzędzi do podstawowych napraw rowerów. W zestawie narzędzi, oprócz standardowych kluczy płaskich, krzyżakowych i typu "imbus" oraz śrubokrętów krzyżakowych i płaskich, obowiązkowo musi znajdować się serwisowa pompka podłogowa, która umożliwi napompowanie różnych typów kół, rozkuwacz do łańcucha, łyżki do zdejmowania/zakładania opon i zestaw łątek naprawczych z klejem.



Umożliwienie przewozu przyczepki rowerowej oraz niestandardowego roweru.



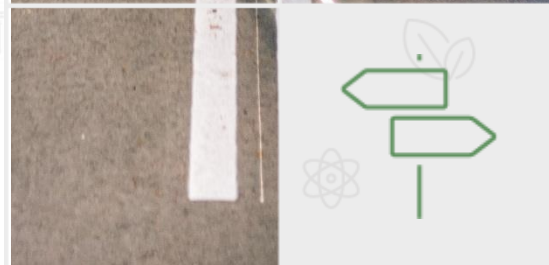
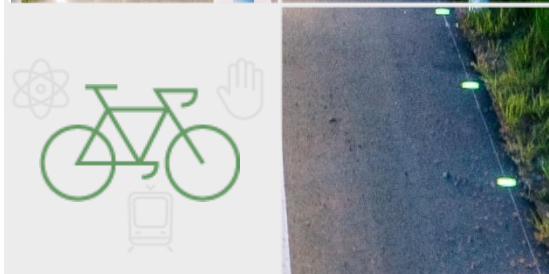
Posiadanie w widocznym miejscu aktualnej informacji o pobliskich punktach serwisowych i sklepach rowerowych lub oferowanie w ramach prowadzonej działalności gospodarczej sprzedaży przez obiekt części zamiennych do rowerów. Informacja powinna być umieszczona w obiekcie w widocznym miejscu musi zawierać dokładny adres, nr telefonu oraz godziny otwarcia wymienionych serwisów/ sklepów rowerowych w obiekcie.



Możliwość skorzystania przez minimum 4 turystów z noclegu na jedną dobę. Obiekt noclegowy, dysponujący minimum 4 miejscami noclegowymi, deklaruje gotowość przyjmowania turystów na jedną dobę hotelową.



Nocleg na 1 noc / minimum 4 miejsca



Parking



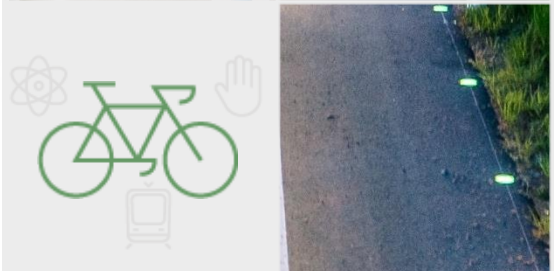
Parking



Podstawowe narzędzia



Niestandardowe rowery



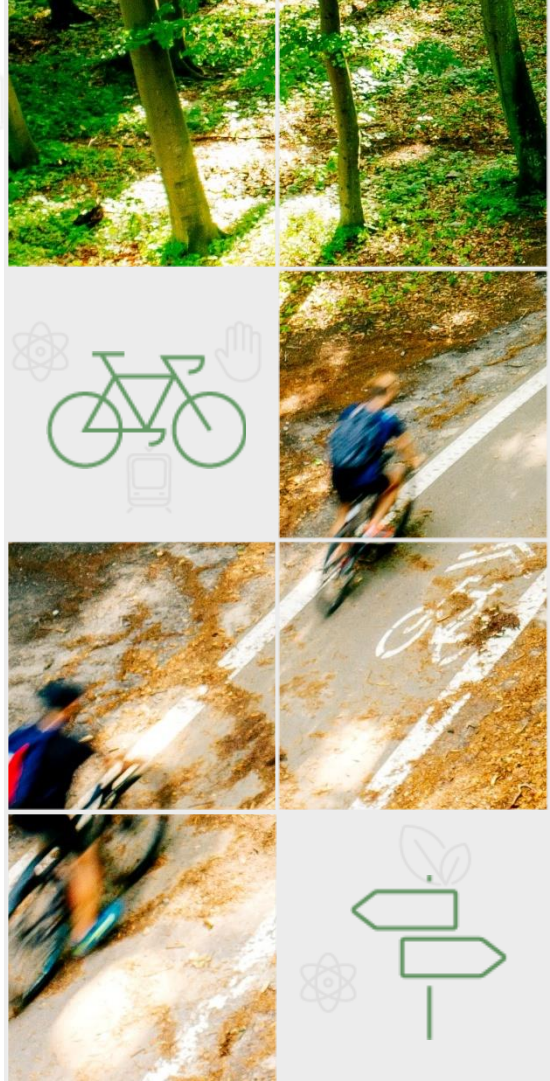
Zarządzanie trasami



Pomorze
Zachodnie

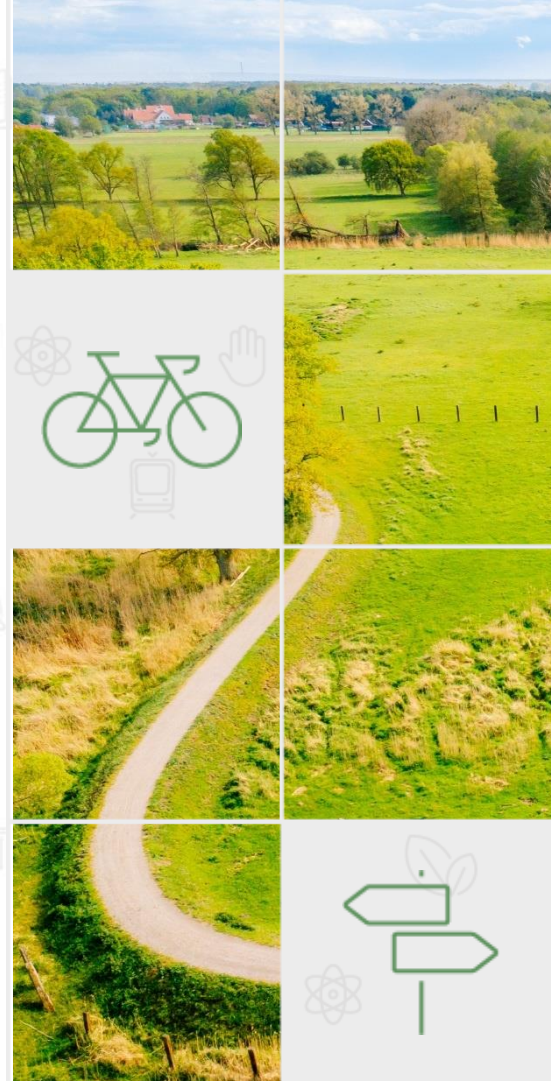
Zarządzanie trasami

*Województwo Zachodniopomorskie
jest zarządcą sieci tras rowerowych
Pomorza Zachodniego
i poszczególnych tras wchodzących w tę sieć.*



Infrastruktura: Koordynacja w zakresie przebiegu trasy

- Aktualny przebieg trasy
- Objazdy po obu stronach granicy
- Warunki na trasie (nawierzchnie, ruch samochodowy)
- Coroczny przegląd trasy

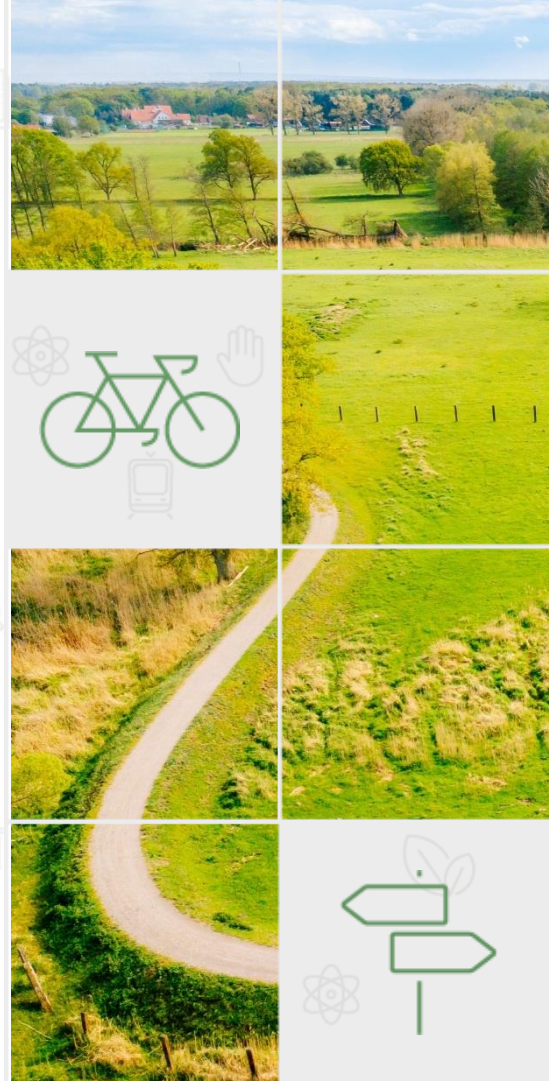


Najważniejsze wnioski



Najważniejsze wnioski

- Koncepcja sieci tras rowerowych jest niezbędna
- Warto zacząć od odcinków atrakcyjnych, przyciągających dużą liczbę użytkowników
- Trasy krajowe/regionalne powinny być budowane przez Województwo
- Konieczna jest zmiana przepisów umożliwiająca budowę atrakcyjnych tras
- Warto zbierać dane i podkreślać odbiór społeczny inwestycji



Wanda Nowotarska

rowery@wzp.pl

www.rowery.wzp.pl

fb:PomZachodnieRowerem

